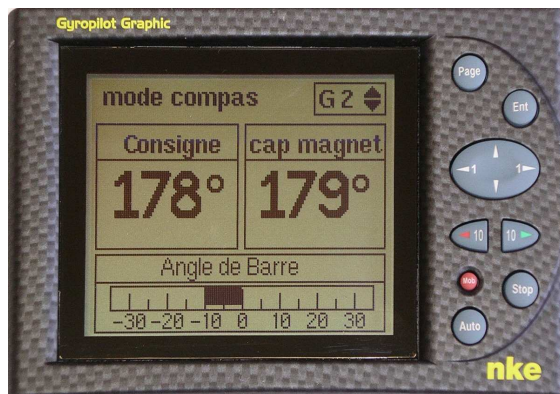


## INSTRUMENTER



## AUTOPILOTER



## ANTENNER



## NAVIGASJON



## ISOLATORER



## BATTERILADERE



[www.nereides.no](http://www.nereides.no)

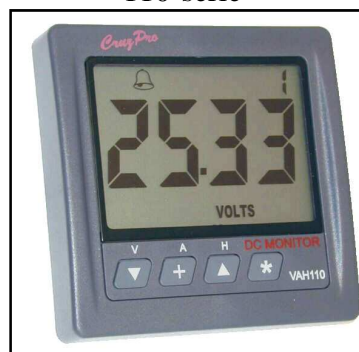
# nereides

Innhold:	Side
• CRUZPRO DIGITALE INSTRUMENTER.....	2
• PACIFIC AERIALS ANTENNER.....	10
• SIC BATTERILADERE.....	14
• NKE AUTOPILOT OG NAVIGASJON.....	15
• SIC ISOLATORER.....	16
• SIC TANKGIVERE.....	16

## CRUZPRO DIGITALE INSTRUMENTER:

- Alle typer instrumenter har like utseender og brukervennlighet.
- Bedre kontroll og nøyaktighet enn analoge instrumenter.
- De fleste instrumenter kan tilkobles eksisterende givere.
- NMEA utganger for videresending av signaler.
- Brukervennlig bruk og kalibrering.
- Høy og lav alarmverdier settes individuelt av brukeren.
- Instrumentene kan tilkobles ekstern alarm.
- De fleste instrumenter kan tilkobles både 12 og 24 VDC.
- 5 lysstyrker i displayet.
- Alle instrumenter i rund og firkantet utførelse:

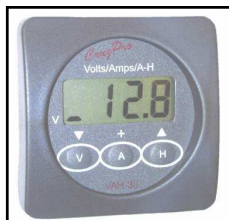
110-serie



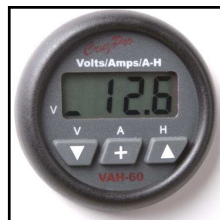
30R-serie



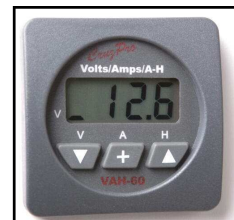
30S-serie



60R-serie



60S-serie



**CruzPro Instruments**  
STYLISH • MODERN • FUNCTIONAL

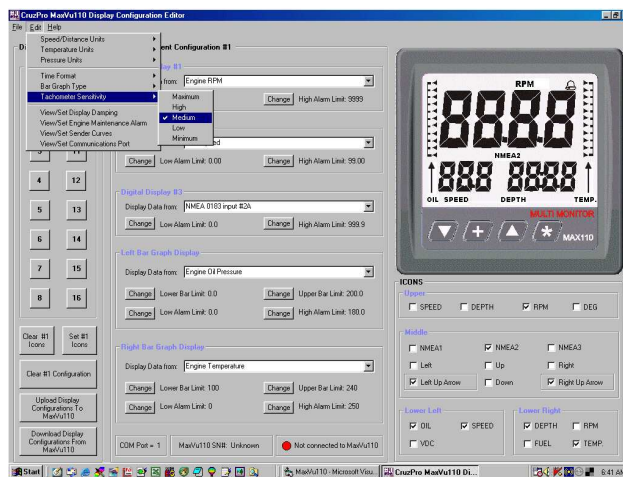
## MAXVU110 MULTIFUNKSJONSINSTRUMENT

MaxVu-110 er et multiinstrument som har mulighet for å vise 5 ulike instrumenter på ett skjermbilde. MaxVu-110 har 16 skjermbilder, hvor hver og en av de enkelt kan settes opp av bruker, via trykknappene på instrumentet eller via en PC. Dette betyr at du kan ha ett skjermbilde når båten er i fart, ett skjermbilde når båten ligger til ankers eller når du fisker, osv.

RPM (turtall), motor temperatur, oljetrykk, drifstoff og tanknivåer, batterivolt, speed, NMEA data, som dybde, vindhastighet, GPS retning/distanse til waypoint etc.

MaxVu-110 har 34 innganger, hvor 10 kan benyttes til NMEA signaler.

Instrumentet er forprogrammert hos produsenten, men kan enkelt endres ved hjelp av en datamaskin.



### **EH-55 MOTORTIMETELLER - LAVPRIS**

EH-55 Motortimeteller er en rimeligere utgave enn EH-60.

Måler mellom 000,0—9999 timer. Enkel installasjon. Kun 2 ledninger for tilkobling. Bakgrunnsbelysning. 12VDC og 24VDC, 0,035A



### **EH-60 MOTORTIMETELLER**

EH-60 Motortimeteller viser totaltid og triptid. Innstilling for nedtelling til service, om ønskelig. Alarm. For installasjon i brukte båter, kan instrumentet presettes, slik at en kan innstille de faktiske timer.

Måler mellom 000,0—9999 timer. 5-trinns regulering av bakgrunnsbelysning. NMEA0183 utgang. 12VDC og 24VDC, 0,018A



### **HY-60 HYDRAULISK TRYKKMÅLER**

HY-60 er beregnet for giversignal 4-20mV. Måler trykk opp til 680 bar (10.000 psi).

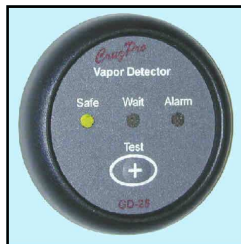
Kan innstilles i bar eller psi. Lav og høy alarm kan innstilles. NMEA 0183 utgang.

Utgangen kan også benyttes til ekstra alarmuttak. 5-trinns regulering av bakgrunnsbelysning. 6,5VDC - 33,0VDC, 0,018A



**GD10 BENSIN/PROPAN GASS ALARM 12 VDC / 230 VAC (GD11)**

Varsler før 25% LEL (Nedre eksplosjonsgrense).  
Leveres med innebygd sensor, 85dB alarm og kabel. Alarmen monteres i nærheten av gasskilden.  
Mål: 70mm x 104mm, 12VDC, 0,10A, eller 230 VAC (GD11).



**GD25 BENSIN/PROPAN GASS ALARM**

Varsler før 25% LEL (Nedre eksplosjonsgrense).  
Test knapp for elektronikk, kabler og sensor.  
Leveres med monitor, sensor, alarm og 5 m kabel.  
Ø61 mm, 12V, 0,12A



**GD20 BENSIN/PROPAN GASS ALARM**

GD20 varsler gasslekkasje ved 10%, 20%, eller 30% gasskonsentrasjon LEL (nedre eksplosjonsgrense). Dette kan velges og lagres på fronpanelet. Alarmen på 85dB vil signalisere så lenge gassmengden er over gitt verdi, men kan skrues av. Den nullstilles etter at gasskonsentrasjonen er normalisert. Alarmen kan programmeres til å være kontinuerlig i drift, eller sniffe hvert 5. min. Ved alarm brytes spenningen i LPG solenoidventilen (opp til 3A). LPG solenoiden kan styres fra panelet automatisk eller manuelt, og kan programmeres til å slå seg av automatisk etter 1 time, om en skulle glemme å slå den av. GD20 har test funksjon som kalibrerer sensorene og kontrollerer de elektriske komponentene og signaliserer ved feil i systemet. En ekstra sensor og 105dB alarm kan monteres ekstra.  
Leveres med 1 kombinert sensor (LPG/Bensin) med 3m kabel, innebygd alarm og solenoid kontroll.  
Mål: 100x60x30, 9,5-33V, max. 0.085A v/13.8V



**BWA 20 VANNLEKKASJE ALARM**

Meget godt egnet for kjølevannlekkasje. BWA20 varsler om det blir lekkasje i eksosmanifolder, raisere, tanker, skrog, etc. Alarmen utløses etter at sensoren er påvirket i mer enn 15 sekunder. Leveres med sensor, 5 m kabel og innebygd 85 dB alarm. Reset knapp.  
Mål: 100x60x30 mm.  
9 Volts batteri. (Ikke inkludert).  
Batterivarsler.



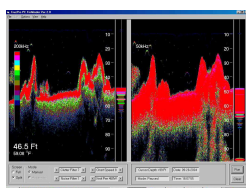
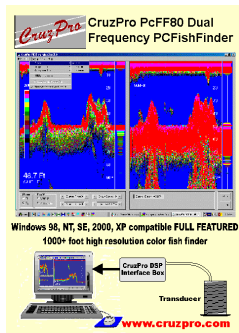
**EFS20 LENSEPUMPEKONTROLL FOR 2 PUMPER**

EFS20 fungerer på samme måte som EFS10 men for 2 lensepumper. EFS20 er en automatisk lensepumpe kontroller som starter lensepumpen nr. 1 hvis sensoren er påvirket i 15 sekunder. Om pumpen kjører i mer enn 2 minutter, vil alarmen (85dB) aktiveres og pumpe nr. 2 starter. Lensepumper opp til 20A kan kjøres kontinuerlig, men instrumentet kan kjøre mye større lensepumper over korte perioder. Egen temperaturkontroll mot overoppheting av instrumentet. Instrumentet leveres med 1 stk. lensevannsensor og 3 meter kabel.  
Mål: 100x60x30 mm, 12 eller 24 V, 0,02A



**EFS10 LENSEPUMPEKONTROLL FOR 1 PUMPE**

EFS10 er en automatisk lensepumpe kontroller som starter lensepumpen hvis sensoren er påvirket i 15 sekunder. Om pumpen kjører i mer enn 2 minutter, vil alarmen (85dB) aktiveres og stå på inntil resetknappen aktiveres eller lensevannet er tømt. EFS10 indikerer når lensepumpen er på, og hvor mange ganger den har kjørt siden siste 0-stilling av instrumentet. En kan også lese av instrumentet om pumpen har vært kjørt, og hvor mange ganger, når en ikke har vært ombord. Pumpen vil kjøre i 15 sekunder etter at sensoren er deaktivert. EMS10 kan også kjøre lensepumpen manuelt. Lensepumper opp til 8A kan kjøres kontinuerlig, men instrumentet kan kjøre 15A lensepumper over korte perioder. Egen temperaturkontroll mot overoppheting av instrumentet. Instrumentet leveres med 1 sensor. og 3 meter kabel.  
Mål: 100x60x30 mm, 12 eller 24 V, 0,02A



### PcFF80 FISHFINDER FOR WINDOWS

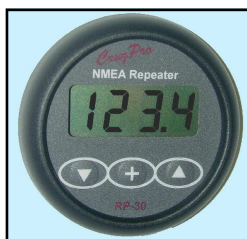
PcFF80 er en PC basert digital fishfinder for Windows 98, NT, 2000, SE og XP operativsystem. Den 50/200 kHz høyfrekvente transduceren (svinger) gjør det mulig å nå dybder på mer enn 1000/1500 fot. Det er mulig å kjøre PcFF80 Ekkolodd samtidig med kartprogrammer og værmottaking avhengig av pceen. Programmet er også fullt nettverkkompatibelt. PcFF80 inneholder en høyhastighets "Black box" tilkobling, programvare på CD, kombinert dybde- og temperatur transducer og bruksanvisning. Systemkrav: WIN98, 2000 eller XP, minimum 500 MHz Pentium PC, Seriell port, 128 MB RAM, SVGA skjerm 1026 x 768, mus og tastatur. Tilkobling med USB eller RS232 port. Dybdekapasitet: 1000 fot eller mer.

Effekt: 2560 W peak til peak (320 W RMS)  
24 kW DSP prosesseffekt (3200 W RMS)

Justerbare effekter.

Transducer: 50/200 kHz glassforsterket nylon gjennomgående giver for dybde og temperatur (Hekkgiver kan leveres).

Spenningsstrømforbruk: 12VDC, 0.15A.  
4,7A peak for oppstart av black-box.



### RP30 NMEA 0183 DATA REPEATER

RP30 kan vise opp til 4 separate data kanaler. Dvs. at en kan f.eks. koble opp inntil 4 instrumenter med NMEA 0183 utganger til ett samleinstrument, som RP30. Instrumenter har 200 "standard" pre-definerte setninger, og en kan via en datamaskin programere 10 nye setninger via en RS-232 port. Instrumentet har 5-trinns lysregulering. For ytterligere informasjon om instrumentet ber vi Dem kontakte oss, eller lese mer om produktet på CruzPros hjemmeside.

Ø61 mm, 12V/24V, 0.017A strømforbruk



### SA20 INNBRUDD- OG SIKKERHETSALARM

SA20 fungerer med de fleste givere, fra magnetbrytere til infrarød (PIR) detektorer. En blinkende lampe på kontrollpanelet varsler når alarmen er aktivert. Flere koder kan programmeres, slik at det er enkelt å avlese hvem som har vært ombord, og hvor ofte. SA20 har integrert alarm (85dB), og leveres med 2 stk. magnetbrytere for luker og dører, og 1 stk. tråkkematte for dørk. Flere kan bestilles ved behov. Ekstra alarmsirene (105dB), med lysblink tilkoblingsmuligheter, kan monteres.

Mål: 100x60x30 mm, 12 eller 24 V, 0.02A



### NC20 NMEA/RS232

Overgang mellom instrumenter og PC.

NC20 kan ta 4 eller 8 NMEA 0183 kanaler og/eller RS232 seriell data for 4800 BAUD inn, og omforme signalene til en felles RS232 kompatibel utgående linje, med valgfritt RS232 4800 eller 9600 BAUD.

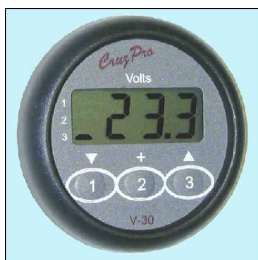
Mål: 100x60x30 mm, 12/24 V, 0.05A for 4 kanaler eller 0,08A for 8 kanaler strømforbruk



### V25 DIGITALT VOLTMETER MED ALARM

V25 er beregnet for batterispenninger mellom 9.5VDC og 33VDC. V25 er ferdig oppsatt og kalibrert fra produsent, men øvre og nedre spenningsalarmnivå kan enkelt justeres fra frontpanelet. Alarmen utløses om batterispenningen er utenfor øvre og nedre grenseverdi.

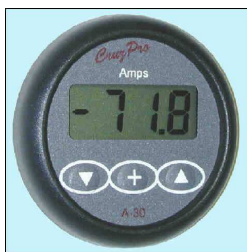
Instrumentet har NMEA 0183 port for signal til annen monitor. Alternativt kan NMEA 0183 porten benyttes til ekstra alarm-signal. 5-trinns bakgrunnsbelysning. Ø61, 9,5-33V, 0,017A



### V30 DIGITALT VOLTMETER FOR 3 BATTERIER, MED ALARM

V30 er beregnet for batterispenninger mellom 9.5VDC og 33VDC. V30 er ferdig oppsatt og kalibrert fra produsent, men øvre og nedre spenningsalarmnivå for hvert batteri kan enkelt justeres fra frontpanelet. Med enkel betjening på frontpanelet kan en lese av spenningen på hvert batteri. Alarmen utløses om batterispenningen er utenfor øvre og nedre grenseverdi.

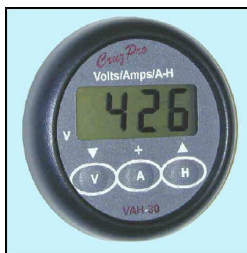
Instrumentet har NMEA 0183 port for signal til annen monitor. Alternativt kan NMEA 0183 porten benyttes til ekstra alarm-signal. 5-trinns bakgrunnsbelysning. Ø61, 9,5-33V, 0,017A



### A30 DIGITALT AMPEREMETER

A30 kan programmeres og tilpasses 5A-900A shunter. Disse kan bestilles separat. A30 er ferdig kalibrert fra produsenten, men kan enkelt omprogrammeres etter behov. Instrumentet har NMEA 0183 port for signal til annen monitor og 5-trinns bakgrunnsbelysning.

Ø61, 9,5-33V, 0,017A



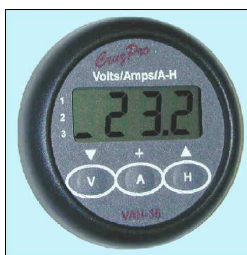
### VAH30 BATTERIMETER

VAH30 viser batterispenning, lade- og forbruchsstrøm, hvor mye av batterikapasiteten i % som er brukt og hvor mye som er igjen på batteriet. På frontpanelet kan en enkelt innstille høy og lav spenningsalarm og alarm for lavt gjenstående Ah(amperetimer) på batteriet. Automatisk nullstilling av amperemeteret kan aktiveres. VAH30 har innebygd 85dB alarm, som kan skrues av, og 5-trinns lys i displayet. VAH30 leveres med 150A shunt. NMEA 0183 port er integrert for å kunne overføre data til annen monitor. Spenningsområde fra 9.5VDC til 33.0VDC

Ah område fra 0Ah til 3000Ah.

Batteristørrelse: 100Ah-3000Ah.

Ø61mm, 12V/24V, 0.017A



### VAH35 BATTERIMETER

Denne har de samme funksjonene som VAH30, men for 3 batterier, og 450A shunt. Måler spenning på 3 batteribanker, og amperer/amperetimer for forbruksbanken.



### SAR20 SPENNINGSREGULATOR

SAR20 er en 4 trinns 12V/24V 160A spenningsregulator, for P-type generator. Den eksisterende laderegulatoren overlader ofte batteriene, og reduserer batterienes levetid. SAR20 turbolader batteriene inntil full spenningsverdi er oppnådd. Deretter opprettholder den batteriets spenningsverdi en tid, for så å gå over til flytende spenningsregulering. Den har også en funksjon for sikker fjerning av sulfatet på batteriplatene, som gir batteriene bedre ladeeffekt og forlenger levetiden. SAR20 sikrer rett lading også i forhold til batteritemperaturen, og har innebygget sensor for å avdekke batteritypen. Spenningsregulatoren SAR20 har kapasitet til å regulere 2 generatorer (max 8A). Generator med integrert regulator, skal regulatoren frakobles. Alt-i-alt er dette en meget god spenningsregulator som sikrer batteriene lang levetid. Innebygd blinkende LED indikator.

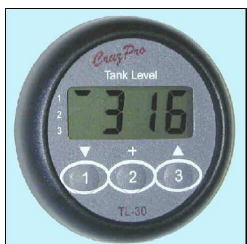
Mål: 100x60x30, 9,5-30VDC, 0,02A



### FU30 DIGITAL FUEL COMPUTER

FU30 viser tanknivå i liter, gallons eller prosent. Den måler også drivstoff forbruk pr. time, og fungerer sammen med de aller fleste tankgivere. Giver kan leveres separat. Alarm, integrert 85dB, kan settes til ønsket tanknivå. Alarmen kan deaktiveres. Instrumentet har 5-trinns lysregulering, og har integrert NMEA 0183 port, slik at signalene kan overføres til annen monitor.

Ø61 mm, 12/24 V, 0.017A strømforbruk

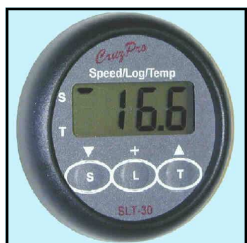


### TL30 DIGITAL TANKMÅLER FOR 3 TANKER

TL30 viser tanknivå i 3 tanker. Opp til 999 liter eller gallons pr. tank. Viser også prosent fra 0%-100% for tanker opp til 6500 liter/gallons. TL30 fungerer sammen med de aller fleste givere. Givere kan leveres separat. Alarm, integrert 85dB, kan settes til ønsket tanknivå for hver av tankene. Alarmen kan deaktiveres. Instrumentet har 5-trinns lysregulering, og har integrert NMEA 0183 port, slik at signalene kan overføres til annen monitor.

Alternativt kan NMEA 0183 porten brukes som uttak for ekstra alarmsignal.

Ø61 mm, 12/24 V, 0.017A strømforbruk



### SLT30 DIGITAL SPEED-/LOG/VANN-TEMPERATUR OG DISTANSE COMPUTER

SLT30 måler hastighet, avlagt distanse, vanntemperatur, tidsforbruk og tidsnedteller (racetimer). Racetimeren kan forprogrammeres for to separate starttider. Alarm, integrert 85dB kan deaktiveres. Instrumentet har 5-trinns lysregulering, og har integrert NMEA 0183 port, slik at signalene kan overføres til annen monitor.

Fart: 0.0-50 kn/mph/kph,

Gjennomsnittsfart: 0.0-50 kn/mph/kph,

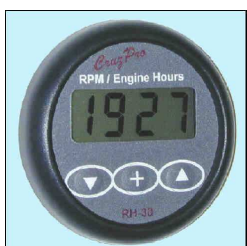
Trip log: 0.0-999.9 miles/km/naut.miles,

Total log: 0-9999 miles/km/naut.miles, Vanntemperatur: 0.0-32 grader C,

Race timer: 1-99 min.,

Tidsforbruk: 59min/59sec. eller 59h/59min.

Ø61 mm, 12/24 V, 0.017A strømforbruk



### RH30 DIGITAL TIME-/TURTELLER MED ALARM

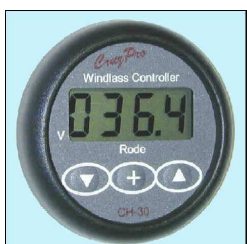
RH30 måler omdreiningstallet pr.min (RPM), totalt brukte motortimer, tidsforbruk pr.distanse og lagrer max. RPM. Kan resettes. Alarm for max. RPM kan innstilles. RH30 kan også programmeres til å varsle når neste motorservice skal foretaes. Nedtelling innstilles på frontpanelet og avgir alarm, 85dB, som kan deaktiveres. RH30 passer til alle givere. Giver er ikke inkludert. Instrumentet har 5-trinns lysregulering, og har integrert NMEA 0183 port, slik at signalene kan overføres til annen monitor.

Motortimer: 0-9999

RPM: 0-9999

Tidsforbruk: 0min/0sec. til 99h/59min.

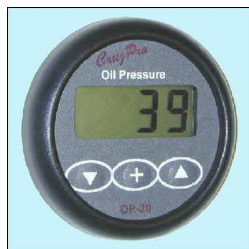
Ø61mm, 12/24 V, 0.017A strømforbruk



### CH30 12V/24V ANKERSPILL KONTROLLER

CH30 viser hvor mye ankertau/-kjetting som er utlagt i fot, meter eller favner. Automatisk proporsjonal hastighetsbrems ved innrulling av ankertauet/-kjettingen de siste 5 fot. Funksjonen kan enkelt deaktiveres. CH30 stopper ankerspillet om ankeret sitter fast i bunnen eller kiler seg. Ankerspilletts batterispennning (V) kan enkelt avleses på instrumentet. Instrumentet har 5-trinns lysregulering, og har integrert NMEA 0183 port, slik at signalene kan overføres til annen monitor.

Ø61 mm, 12/24 V, 0.017A strømforbruk



### OP30 DIGITAL 12V/24V OLJETRYKKSMÅLER MED ALARM

OP30 er beregnet for batterispenninger mellom 9.5VDC og 33VDC. Instrumentet viser trykk i psi (0-300psi) eller bar (0-20bar), og passer til de aller fleste givere. Alarm, 85dB, utløses ved for lavt eller høyt trykk. Alarmen kan også deaktiveres. Alle innstillinger gjøres enkelt via frontpanelet.

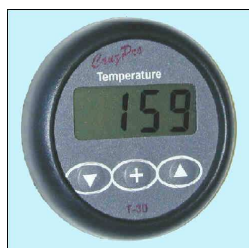
Instrumentet har NMEA 0183 port for signal til annen monitor. Alternativt kan NMEA 0183 porten benyttes til ekstra alarm-signal. 5-trinns bakgrunnsbelysning. Ø61, 9,5-33V, 0,017A



### ETM20 MOTOR/EKSOS TEMPERATUR FØLER OG ALARM

ETM20 er kalibrert fra produsent til å varsle når temperaturen overstiger 90 °C. Settemperaturen kan enkelt endres og har innstillingsområde mellom 50 °C og 125 °C. Instrumentet har innbygd 85 dB alarm, som kan slås av. Alarmen resettes automatisk når temperaturen synker til under settverdien.

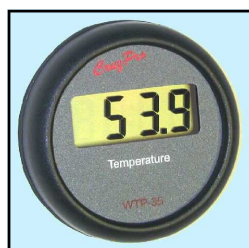
Leveres med sensor og 4m kabel.  
Mål: 100x60x30 mm.



### T30 DIGITAL TEMPERATURMÅLER

T30 viser motortemperaturen i °C eller F. Den er kalibrert for de fleste givere. Givertypen kan enkelt velges på fronpanelet. Innstilling for høy- og lav temperaturalarm (85dB).

Alarmen kan deaktiveres. Instrumentet har 5-trinns lysregulering, og har integrert NMEA 0183 port, slik at signalene kan overføres til annen monitor. Ø61mm, 12/24 V, 0.017A strømforbruk



### WTP35 SJØVANNSTERMOMETER

WTP35 viser temperaturer mellom 0-32 °C, men kan kalibreres enkelt, til andre temperaturer. Instrumentet har nattlysfunksjon, og har integrert NMEA 0183 port, slik at signalene kan overføres til annen monitor. Givere kan leveres.

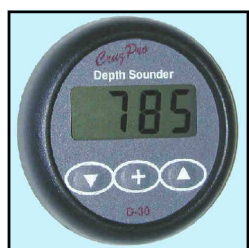
Ø61mm, 12/24 V, 0.018A strømforbruk



### DI30 12V/24V LYSDIMMER / DC 8A-16A EL.MOTOR KONTROLLER

DI30 dimmer lyskilder. Den kan også styre DC el-motorer opp til 8A eller 16A. Når Av-knappen aktiveres, vil instrumentet huske siste innstilling, for å gi samme styrke når På-knappen aktiveres. En ekstern sollyssensor kan tilkobles for å slå av og på instrumentet.

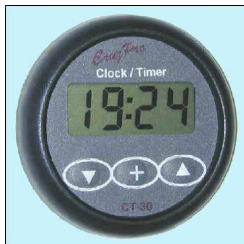
Sensor med 5m kabel kan leveres separat.  
Ø61 mm, 12/24 V, 0.017A strømforbruk



### D30 DIGITAL DYBDEMÅLER MED ALARM

D30 har måleområde fra 0.4-365 meter. Kan også vises i fot eller favner. Instrumentet har alarm for grunne, dybde og anker. Kjøl-offset ±20.0 fot, slik at dybden kan måles fra kjølen, vannflaten eller fra giver. D30 bruker digitale signaler (DSP), og er meget nøyaktig. Instrumentet filtrerer støy, for å unngå feilvisninger som kan oppstå ved turbulenser, bruk av ekkolodd, FishFinders osv. Givere kan leveres separat. Alarmen kan deaktiveres. Instrumentet har 5-trinns lysregulering.

Ø61 mm, 12V, 0.030A strømforbruk



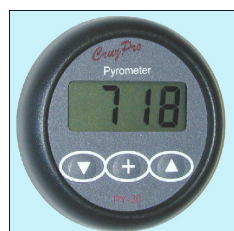
### CT30 DIGITAL KLOKKE/RACETIMER MED ALARM

CT30 har nedtellingsfunksjon som fortsetter å ta tiden etter at nedtellingstiden er ute. Klokken har 8 programmerbare tidsalarmer. Instrumentet har 5-trinns lysregulering, og har integrert NMEA 0183 port, slik at signalene kan overføres til annen monitor. Ø61mm, 12/24 V, 0.017A strømforbruk



### F30 TANKMÅLER FOR DRIVSTOFF MED ALARM

F30 er en digital drivstofftankmåler. Tanknivået kan vises i liter, gallons eller i prosent. F30 er ferdig programmert til å kunne tilkobles alle kjente motstandstankgivere med 0-30, 0-70, 0-90, 10-73, 10-180, 33-240, 40-250 ohm ( og omvendt). Høy og lav nivå, som enkelt settes av bruker. Den innebygde alarmer er på 85 dB . NMEA0183 utgang. Instrumentet har 5-trinns lysregulering. Ø61mm, 12/24 V, 0.017A strømforbruk



### PY30 PYROMETER (EKSOSTEMPERATURMÅLER) MED ALARM

PY30 Pyrometer viser eksostemperaturen i Fahrenheit eller Celsius. Instrumentet blir levert med et 1100 grader Celsius K termokobling. Høy og lav temperaturalarm, som enkelt settes av bruker. Den innebygde alarmer er på 85 dB, samtidig blinkende display. NMEA0183 utgang. Instrumentet har 5-trinns lysregulering. Ø61mm, 12/24 V, 0.017A strømforbruk



### NMEA AKTIVE DYBDE/TEMPERATUR SVINGERE

Cruzpros DSP (Digital Signal Processing) aktive svingere avgir NMEA 0183 serielle data av dybde og vanntemperatur. De ulike modellene passer de fleste applikasjoner NMEA \$SDDBT, \$SDDBT OG \$SDMTW dybde og temperatur data.

DSP teknologien som blir benyttet av Cruzpros aktive svingere gir nøyaktige dybdeverdier ned til 300 meter.

De aktive svingerene er 120 khz for å unngå forstyrrelser med andre svingere i nærheten og er immune mot påvirkninger av andre dybdesvingere og ekkolodd.

Koble til 12 VDC til den 10 meter lange kabelen, som medfølger, og koble til NMEA 0183 kablene til et hvilket som helst NMEA kompatibelt instrument, med NMEA inngang, en NMEA repeater eller en pc. ASCII NMEA 0183 informasjonen kan benyttes til å logge dybde og vanntemperatur til bl.a Cruzpros RP30 Repeater.



### ER-1 10A RELE FRA CRUZPRO INSTRUMENTER NMEA UTGANG

Cruzpro instrumenter har NMEA 0183 utgang som kan gjøres om til ekstern alarmutgang. Denne utgangen gir signal til 10A RELE som kan aktivere og deaktivere brukere opp til 10 ampere. Inngangsmotstand minimum 10k Ohm. 10,0-30,0 VDC, 0.035A max.



### SB-2 DOBBEL GIVERBUFFER / KOMBINASJONSRELE

SB-2 gir deg mulighet til å kombinere Cruzpro digitale instrumenter med dine analoge instrumenter med sendermotstander på 10-180 Ohm eller 240-33 Ohm (oljetrykk, vanntemperatur, fuel, etc.).

10,5-33,0 VDC, 0.005A max.